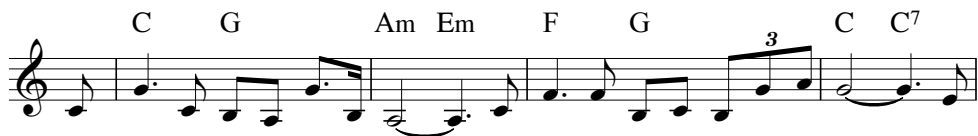


## 堅忍

(賽/Isa 50:4-7)

♩ = 100

張仁軒 曲詞



晨 曦 撇 下 煩 囂 俗 塵 ， 求 雅 偉 父 賜 受 教 的 心 。 寂



靜 細 聽 父 的 聲 音 ， 你 訓 誨 沒 違 背 無 後 退 。



存 心 堅 忍 ， 在 困 苦 中 仰 望 父 神 ， 像 基 督 甘



背 十 架 ， 輕 看 凌 辱 ， 未 退 縮 。 存 心 堅 忍 ， 為 神 家



傾 我 身 心 ， 無 後 退 。 為 了



得 雅 偉 稱 許 ， 奮 勇 前 去 。