

7

雅伟我唯一渴慕

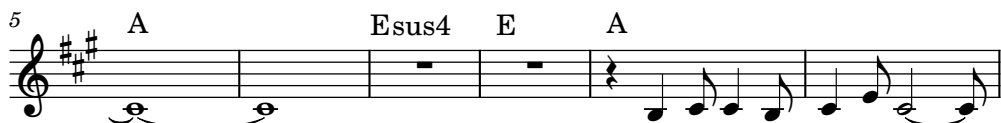
(诗/Psa 63)

刘天惠 曲词

1 = A 4/4 ♩ = 130



0 2 3. 2 | 3 2 3 3 - | 0 3 4. 3 | 4 3 2 1 2 3 |
雅伟 你 是 我 神， 我 要 切 切 地 寻 求 你。



3 - - - | 3 - - - | 0 0 0 0 | 0 0 0 0 | 0 2 3 3 2 | 3 5 3 - - 3 |
在 干 旱 无 水 之 地，



0 4 3 4. 3 | 4 4 4. 5 5 | 5 - - - | 5 - - 5 5 | 5 - - - | 0 0 0 0 |
我 全 人 渴 想 你 切 慕 你， 雅 伟。

Pre-Chorus 导歌



1 2 3. 1 1 | 1 2 3 3 - | 1 2 3. 1 1 | 1 2 3 3 1 |
在 夜 更 时 思 念 你， 要 以 嘴 唇 赞 美 你， 因



5 - - - | 5 - 1 5 3 | 3 2 2 - - | 2 - - - | 1 2 3. 1 1 | 1 2 3 3 - |
你 帮 助 我。 在 你 翅 膀 下 欢 呼，

Suggested Arrangement: Verse, Pre-Chorus, Chorus, Verse

建议次序: 主歌, 导歌, 副歌, 主歌

27 D A E

1 2 3. 1 1 | 1 2 3 3 1 | 5 - - - | 5 - 5 1 7 | 7 - - - |

我的心紧紧 跟随，因 你 扶持我。

32 Chorus 副歌 A D F#m D

7-0 5 | 7. i. 5 | 5--5 | 7. i i- | i- 3 5 5 | 5 6-- | 6- 3 5 | 5 4-- |

我瞻仰你， 我看见 你的能 力 和荣 耀。

40 A D F#m E

4- - 5 | 7. i. 5 | 5--5 | 7. i. 2 i | i- 2 3 | 3--- | 3 3 3 3 2 2 | 2--- |

你的慈爱 比生命更好， 我要 一生称颂你，

48 D F#m D2 E

2- 0 5 | 7. i. 5 | 7. i. 5 | i--- | i i i 2 2 | 2--- | 2--- ||

要奉你名举手敬 拜， 永不止息。